

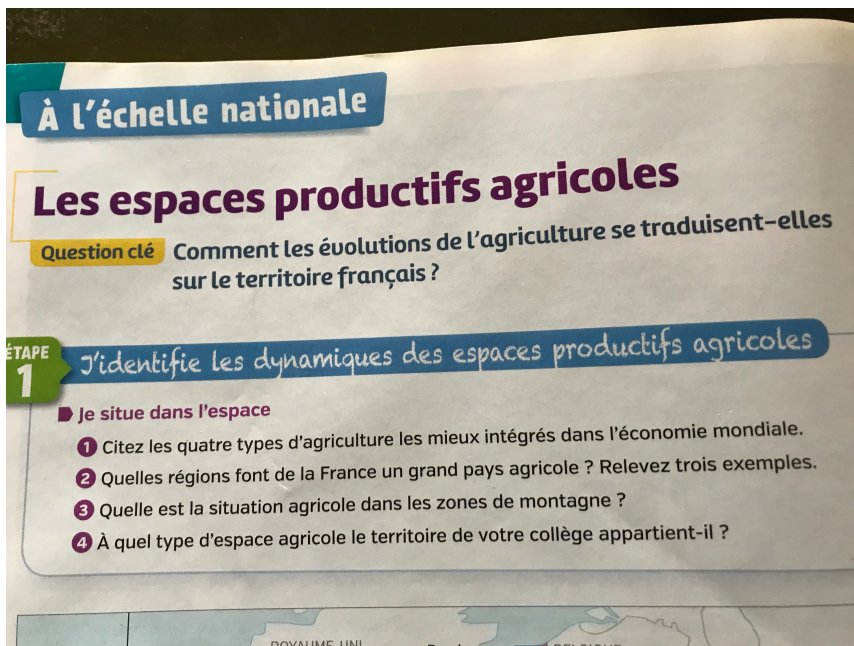
### Correction :

1 - les espaces industriels en voie de désindustrialisation ou de reconversion se situent au nord et nord-est du territoire français

2 - On trouve aujourd'hui des activités industrielles innovantes à proximité des grandes aires urbaines et littorales du sud et de l'ouest du territoire

3 - les activités industrielles se redistribuent actuellement car, si l'est du territoire concentre encore 2./3 des emplois industriels, les territoires industriels les plus attractifs et innovants aujourd'hui se situent à l'ouest.

4 - Mon collège se situe dans un espace industriel ancien mais toujours dynamique.



### Correction :

1 - Les 4 types d'agriculture les mieux intégrés dans l'économie mondiale sont : la grande culture intensive, l'élevage intensif, les cultures tropicales et les cultures spécialisées ( vignoble )

2 - Les régions qui font de la France un grand pays agricole sont le bassin parisien ( céréales ) , le grand ouest ( élevage ) et le Bordelais ( vin )

3 - Dans les zones de montagne, on pratique surtout l'élevage extensif qui est peu productif et peu rentable.

4 - Mon collège se situe dans un territoire de grande culture intensive

## À l'échelle nationale

# Les espaces productifs de services

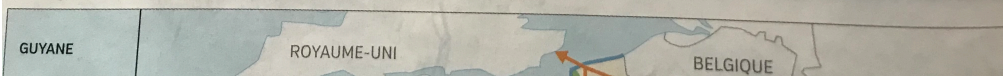
**Question clé** Comment les évolutions des activités de services se traduisent-elles sur le territoire français ?

ÉTAPE  
**1**

J'identifie les dynamiques des espaces productifs de services

### Je situe dans l'espace

- 1 Quelle est la première destination touristique française ?
- 2 Où se situent les principales régions touristiques en France ?
- 3 Dans quel type d'espace se concentrent les activités dites d'affaires (activités de service) ?
- 4 Relevez deux raisons qui expliquent la localisation des activités de services en France.



## Correction

- 1 - la première destination touristique française est Paris
- 2 - les principales régions touristiques sont les littoraux et les espaces de montagne , mais aussi l'Alsace, la vallée de la Loire et le PÉRIGORD
- 3 - Les activités dites d'affaire se concentrent dans les grandes métropoles
- 4 - Deux raisons qui expliquent la localisation des activités de services sont l'accessibilité ( aéroport, voies de communication ) et l'attractivité ( littoraux , climat )